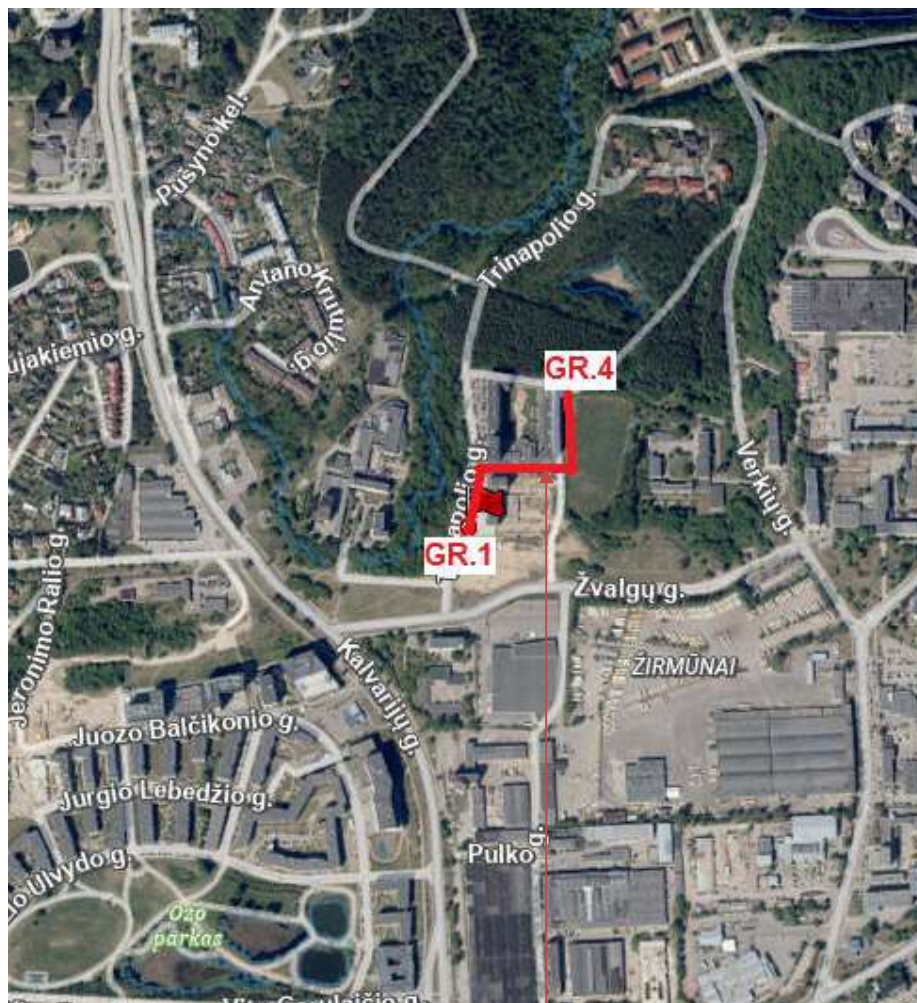


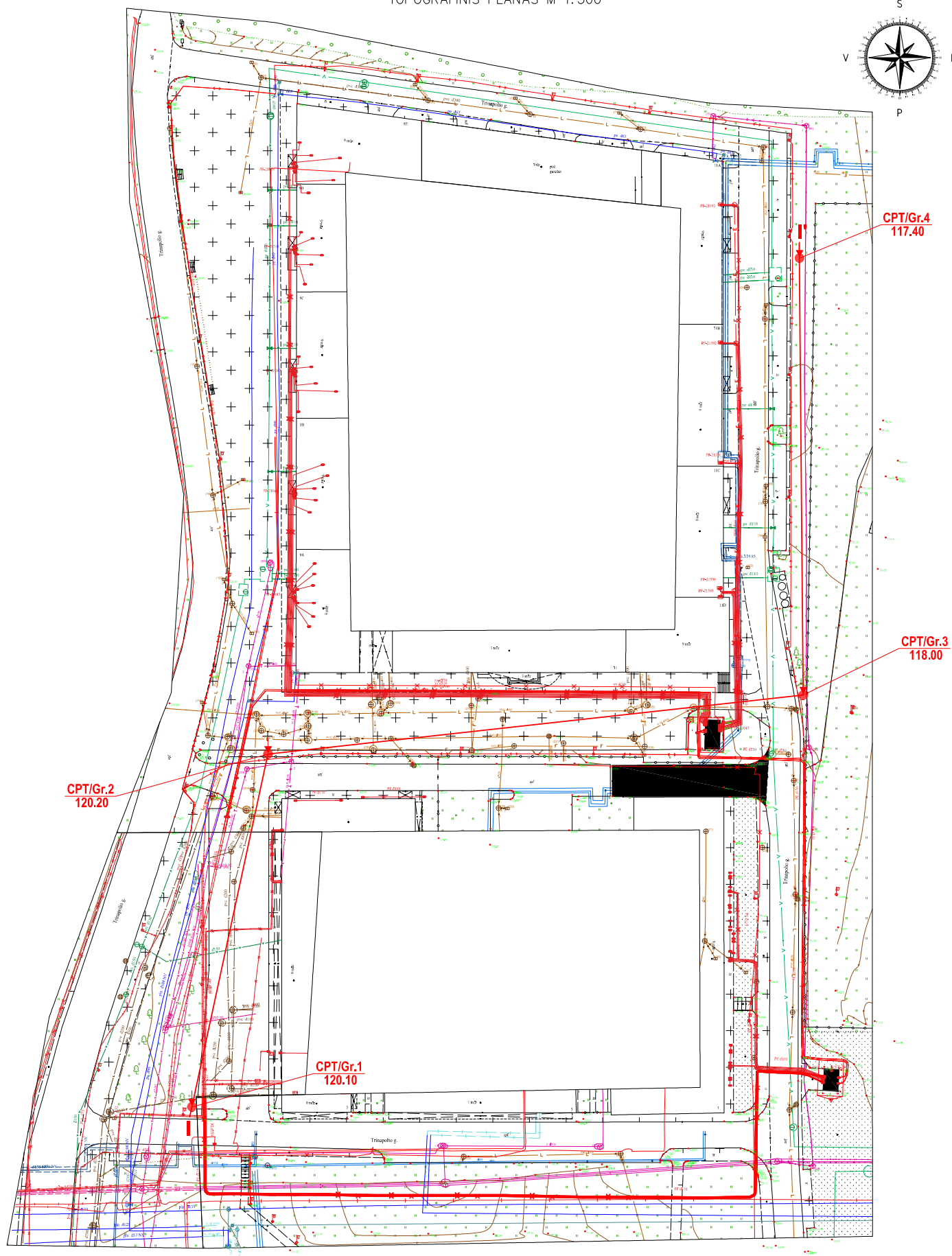
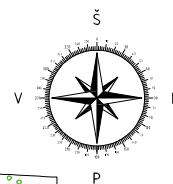
GRAFINIAI PRIEDAI

Tyrimų vietos padėties vietovėje schema



www.geoportal.lt

Objekto vieta



PLANO SUTARTINIAI ŽENKLAI

- Gr.1
120.10 ● gręžinio vieta, jo Nr. ir žobių altitudė
- CPT-1
120.10 ▼ CPT bandymo vieta, jo Nr. ir žobių altitudė
- — — — — Indinantis geologinis pjūvis, jo Nr.

Pareigos	IV. Pavardė	Parašas	Inžineriniai geologiniai tyrimai		
Geologas			Objektas: Šilumos perdavimo tinklas Trispalio g. 9, 9A, 9B, 9C, 9D, 9E, 11, 11A, 11B, 11C, 11D, Viniiaus m.		
Geologas			Bėžinys: Planas su tyrimu vietomis ir inžineriniu geologiniu pjūviu		
			Leidimo Nr.	Mastelis	Tyrimų data
			1883159	1:500	2022.11.10





Rangovas:
UAB "GEO EXPERT"
Butrimonių g. 7,
LT-50218 Kaunas
tel. +370 (698) 70 552
el. paštas: info@gexpert.lt

LITOLOGINIS STULPELIS

ABS. AUKSTIS, m: 120,10

ABS. AUKSTIS, m: 120,10

GEOLOGINIS INDEKSAS		IGS NR.			
<i>pdfV</i>	1	0,2	GYLIS NUO ŽEMĖS PAV., M		
		0,2	SLUKOSNIO STORIS, M		
<i>dH</i>	3		SLUKOSNIO PADO ABS. AUŠTIS, M		
	4,0	3,8			
		GRUNTO APRAŠYMAS			
		Žvėrius moliusius smėlis, žltas, mėlyna skapija, be įsivertimo grūdėlių			
		GR. Mfz			
		f ₅ f ₂₀			
					
		LITOLOGINIS STUOLPĖLIS			
		GYLIS, M			
		GR. VANDENS LYGIS			
		1			
		2			
		3			
		4			
		Vandens mėlyna			
					
		80 cm vandens lygis, 80 cm g. 10			
		50 cm vandens lygis, 50 cm g. 10			
		10			
		12			

LITOLIGINIS STULPELUS

ABS, AUKSTIS, m: 120,20

ABS, AUKSTIS, m: 120,20

[illegible]

LITOLOGINIS STULPELIS

ABS. AUKŠTIS, m.: 118,00

ABS. AUKŠTIS, m.: 118,00

GEOLOGINIS INDĖKAS		GR. VANDENS LYGIS		GLOČIČNINIO DIAMANTO (C ¹² -C ¹³) REKVIS	
gdyv.	ICS NR.	GYLIS, M		Kūgio s ¹³ C, ‰	
1	0.1	1	11.740	10	12
2	2.2	2	11.580	14	16
4	4.0	4	11.400	18	19

LITOLOGINIS STULPELIS

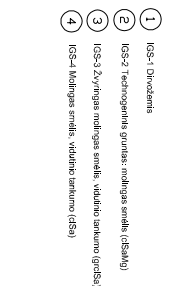
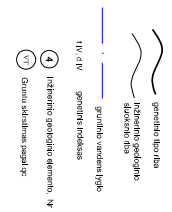
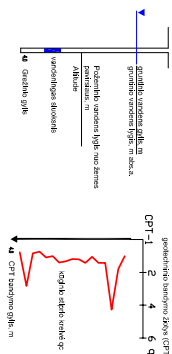
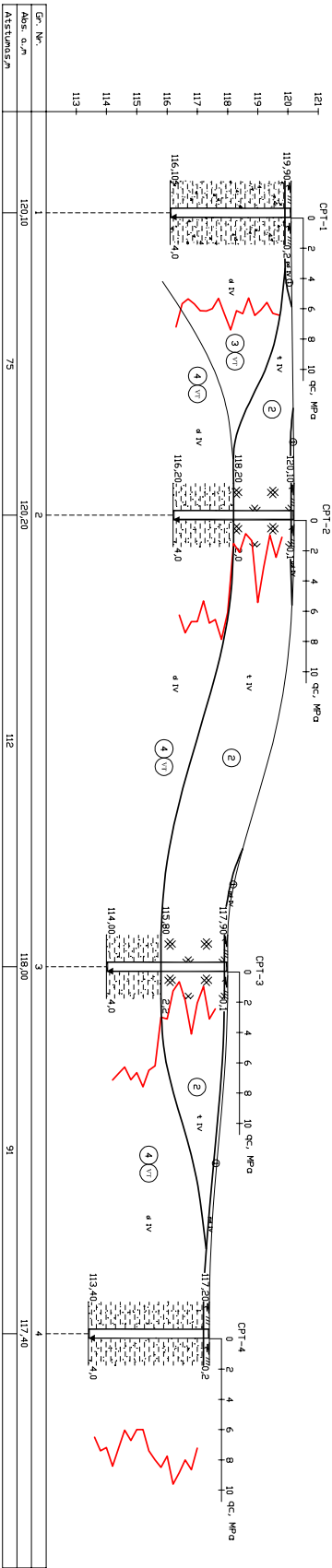
ABS. AUKŠTIS, m: 117,40

ABS. AUKŠTIS, m: 117,40

GEOLOGINIS INDEKSAS		IGS NR.		GELIOTO MARIŠKAS		GR. VANDENS LYGIS		GEOCHRONIO BAIANDYJO (CPI-4) KREIVĖS	
1	0.2	0.2	117.20	120.85	120.85	1	2	3	4
2	0.2	0.2	117.20	120.85	120.85	1	2	3	4
3	0.2	0.2	117.20	120.85	120.85	1	2	3	4
4	0.2	0.2	117.20	120.85	120.85	1	2	3	4
5	0.2	0.2	117.20	120.85	120.85	1	2	3	4
6	0.2	0.2	117.20	120.85	120.85	1	2	3	4
7	0.2	0.2	117.20	120.85	120.85	1	2	3	4
8	0.2	0.2	117.20	120.85	120.85	1	2	3	4
9	0.2	0.2	117.20	120.85	120.85	1	2	3	4
10	0.2	0.2	117.20	120.85	120.85	1	2	3	4
11	0.2	0.2	117.20	120.85	120.85	1	2	3	4
12	0.2	0.2	117.20	120.85	120.85	1	2	3	4
13	0.2	0.2	117.20	120.85	120.85	1	2	3	4
14	0.2	0.2	117.20	120.85	120.85	1	2	3	4
15	0.2	0.2	117.20	120.85	120.85	1	2	3	4
16	0.2	0.2	117.20	120.85	120.85	1	2	3	4
17	0.2	0.2	117.20	120.85	120.85	1	2	3	4
18	0.2	0.2	117.20	120.85	120.85	1	2	3	4
19	0.2	0.2	117.20	120.85	120.85	1	2	3	4
20	0.2	0.2	117.20	120.85	120.85	1	2	3	4
21	0.2	0.2	117.20	120.85	120.85	1	2	3	4
22	0.2	0.2	117.20	120.85	120.85	1	2	3	4
23	0.2	0.2	117.20	120.85	120.85	1	2	3	4
24	0.2	0.2	117.20	120.85	120.85	1	2	3	4
25	0.2	0.2	117.20	120.85	120.85	1	2	3	4
26	0.2	0.2	117.20	120.85	120.85	1	2	3	4
27	0.2	0.2	117.20	120.85	120.85	1	2	3	4
28	0.2	0.2	117.20	120.85	120.85	1	2	3	4
29	0.2	0.2	117.20	120.85	120.85	1	2	3	4
30	0.2	0.2	117.20	120.85	120.85	1	2	3	4
31	0.2	0.2	117.20	120.85	120.85	1	2	3	4
32	0.2	0.2	117.20	120.85	120.85	1	2	3	4
33	0.2	0.2	117.20	120.85	120.85	1	2	3	4
34	0.2	0.2	117.20	120.85	120.85	1	2	3	4
35	0.2	0.2	117.20	120.85	120.85	1	2	3	4
36	0.2	0.2	117.20	120.85	120.85	1	2	3	4
37	0.2	0.2	117.20	120.85	120.85	1	2	3	4
38	0.2	0.2	117.20	120.85	120.85	1	2	3	4
39	0.2	0.2	117.20	120.85	120.85	1	2	3	4
40	0.2	0.2	117.20	120.85	120.85	1	2	3	4
41	0.2	0.2	117.20	120.85	120.85	1	2	3	4
42	0.2	0.2	117.20	120.85	120.85	1	2	3	4

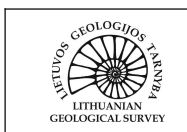
[illegible]

Indiņnērtis geoloģiskais pļūvis H'



Projekts	IV. Pārbaudē	Pārbaudē
Geoloģiskā		
Indiņnērtis geoloģiskais pļūvis H'		

Projekts	IV. Pārbaudē	Pārbaudē
Geoloģiskā		
Indiņnērtis geoloģiskais pļūvis H'		



LIETUVOS GEOLOGIJOS TARNYBA PRIE APLINKOS MINISTERIJOS

ŽEMĖS GELMIŲ GEOLOGINIŲ TYRIMŲ REGISTRACIJOS LAPAS

* Tyrimo identifikavimo numeris Žemės gelmių registre

41403-2022

1. Tyrimo užsakovas UAB "Jandas", reg.kodas 304885427, Kauno apskr., Kauno r. sav., Užliedžių sen., Užliedžių k., Griekšlės g. 82 - 2
(juridinio asmens pavadinimas, teisinė forma, kodas, buveinė (adresas); arba fizinio asmens vardas, pavardė, gimimo data, adresas; arba juridinių ir/ar fizinių asmenų grupė, veikianti pagal jungtinės veiklos sutartį, jungtinės veiklos sutarties sudarymo data ir numeris)
2. Tyrimo vykdytojas UAB "Geo expert", reg.kodas 305434480, Kauno apskr., Kauno m. sav., Kauno m., Butrimonių g. 7
(juridinio asmens pavadinimas, teisinė forma, kodas, buveinė (adresas); arba fizinio asmens vardas, pavardė, gimimo data, adresas; arba juridinių ir/ar fizinių asmenų grupė, veikianti pagal jungtinės veiklos sutartį, jungtinės veiklos sutarties sudarymo data ir numeris)
3. Leidimo tirti žemės gelmes Nr. 1883159 , išdavimo data 2020-07-28
4. Tyrimo rūšis:
- 4.1. Išteklių tyrimas
- 4.2. Geofiziniai tyrimai
- 4.3. Inžinerinis geologinis ir geotechninis tyrimas, geotechninė kategorija (II-a)**
- 5.** Išteklių rūšis:
- 5.1. naudingųjų iškasenų
- 5.2. Požeminio vandens
- 5.3. Žemės gelmių šiluminės energijos
- 5.4. Žemės gelmių ertmių
- 5.5.
- 5.6. kita
- 6.*** Tyrimo etapas (tikslas) Šilumos perdavimo tinklai Trinapolio g. 9, 9A, 9B, 9C, 9D, 9E, 11, 11A, 11B, 11C, 11D, Vilniaus m. II-os geotechninės kategorijos projektiniai inžineriniai geologiniai ir geotechniniai tyrimai.

7. Duomenys apie tyrimo objektą

Tyrimo objekto tipas	objektai: katilinės, elektros ir energetikos obj.
Tyrimo objekto pavadinimas	Šilumos tiekimo tinklai Vilniaus m.
Tyrimo objekto adresas <i>(apskritis, savivaldybė/seniūnija, gyvenamoji vietovė (miestas, miestelis, kaimas), gatvė ir numeris)</i>	Vilniaus apskr., Vilniaus m. sav., Vilniaus m., Trinapolio g. 9, 9A, 9B, 9C, 9D, 9E, 11, 11A, 11B, 11C, 11D
Tyrimo objekto ribos/vieta <i>(ribinių taškų koordinatės pateikiamos LKS-94 koordinatinių sistemoje)</i>	Nr. 1: 6066166 583069; 6066183 582956; 6066045 582951; 6065956 582932; 6065951 583070;
Pastabos	

Kartu su Forma R-1 turi būti pateiktas ortofoto/topografinis žemėlapis su nurodytu nomenklatūrinio lapo Nr. (LKS-94 koordinatinių sistemoje) ir masteliu bei pažymėtomis tyrimo objekto ribomis (vieta).

8.*** Darbų projekto, techninės užduoties, darbų programos pavadinimas

Šilumos perdavimo tinklai Trinapolio g. 9, 9A, 9B, 9C, 9D, 9E, 11, 11A, 11B, 11C, 11D Vilniaus m.

9. Tyrimo pradžios data 2022-10-27 , tyrimo pabaigos data 2023-01-31

10. Tyrimo dokumentų pateikimas

Lietuvos geologijos tarnybai pateikiamų tyrimo dokumentų (ataskaitos) pavadinimas	****Pateikimo data
Šilumos perdavimo tinklai Trinapolio g. 9, 9A, 9B, 9C, 9D, 9E, 11, 11A, 11B, 11C, 11D, Vilniaus m. II-os geotechninės kategorijos projektinių inžinerinių geologinių ir geotechninių tyrimų ataskaita.	2023-01-31

Tyrimo vykdytojas arba tyrimo užsakovas

direktorius

2022-10-27

+37068741104

(pareigos, parašas, vardas ir pavardė
data; telefono Nr.)

11.* Tyrimo identifikavimo numeris Žemės gelmių registre	41403-2022
12.* Registro tvarkymo įstaigos pastabos:	
<hr/>	

*Tyrimo reg. lapo registracijos Nr.

ŽGT-2022-7999

*Tyrimo reg. lapas įregistruotas

2022-10-27

***Įregistravo:**

Kietųjų naudingųjų iškasenų ir registro skyriaus vyriausioji specialistė
2022-11-08

Dokumentą atspausdino:

2022-11-08

* Šiame punkte duomenis įrašo Žemės gelmių registro tvarkytojas.

** Šis punktas pildomas pasirinkus išteklių tyrimą (4.1 punktas).

*** Registruojant grunto geologinį tyrimą šie registracijos lapo punktai nepildomi.

**** Dokumentų (ataskaitos) pateikimo data turi būti ne vėlesnė kaip 10 d. d. nuo tyrimo pabaigos datos.

UAB „Jandas“

Įmonės kodas: 304885427

Adresas: Varžupio 2-oji g. 9, LT-53348 Akademija, Kauno r.

Kontaktai: +370 677 83132, info@jandas.lt

LICENCIJUOTOS PROGRAMINĖS ĮRANGOS SĄRAŠAS

Techninis projektas

„Šilumos perdavimo tinklai Trinapolio g. 9, 9A, 9B, 9C, 9D, 9E, 11, 11A, 11 B, 11C, 11D Vilniuje statybos projektas“

Eil. Nr.	Programinės įrangos pavadinimas	Projekto dalis
1.	AutoCAD Civil 3D	BD; ŠT; SO
2.	Microsoft Office Business	

Projekto vadovas



JANDAS

BRĚŽINIAI